

EPLIPHOTA

Examen du 23/11/2023

Lysmata

- Jan
- 28 points
- Suffisant



Free style

- Julien
- 30 points
- Satisfaisant



Regard perçant

- Marie-Claire
- 31 ponts
- Satisfaisant



Cocagne



- Jan
- 31 points
- Satisfaisant

Paysage

- Robert
- 29 points
- Suffisant



L'heure du goûter

- Marianne
- 31 points
- Satisfaisant

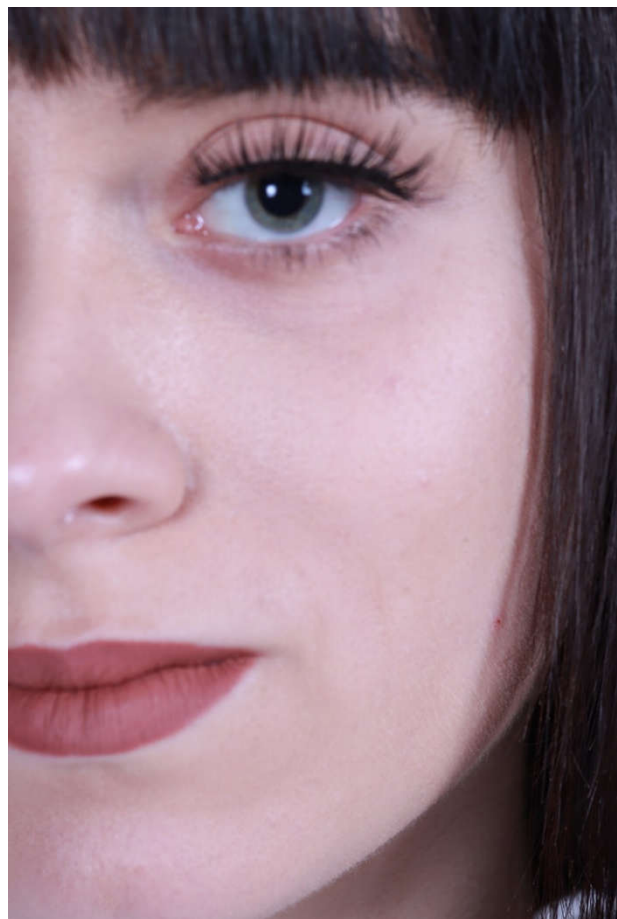


Paysage 2

- Robert
- 31 points
- Satisfaisant



Pauline



- Julien
- 32 points
- Satisfaisant

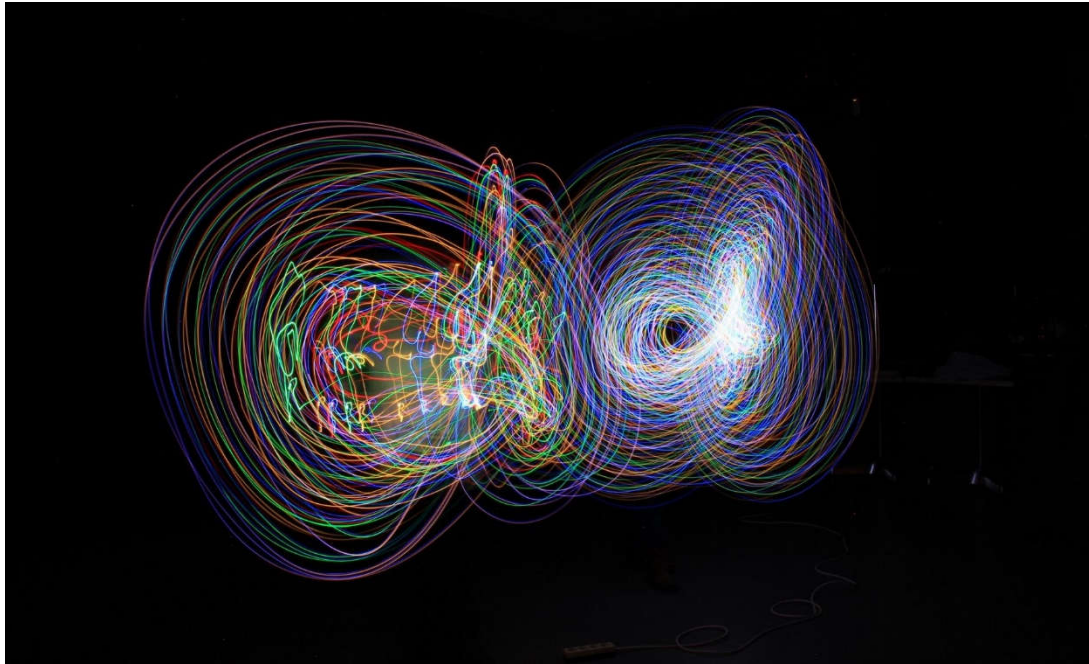
Chariot

- Robert
- 32 points
- Satisfaisant



Lumières

- Julien
- 32 points
- Satisfaisant



Tea time

- Marianne
- 32 points
- Satisfaisant



Pélican du Pacifique



- Françoise
- 32 points
- Satisfaisant

Gros chagrin



- Aline
- 33 points
- Satisfaisant

Réflexion

- Dominique
- 33 points
- Satisfaisant



Crabe Equateur



- Françoise
- 33 points
- Satisfaisant

Amaryllis

- Jean-Marie
- 33 points
- Satisfaisant



Saint-Vicent

- Robert
- 33 points
- Satisfaisant



Demoiselle

- Jan
- 34 points
- Satisfaisant



Vue sur le canal



- Jean-Marie
- 34 points
- Satisfaisant

Venelle



- Jan
- 34 points
- Satisfaisant

Phare dans la tempête



- Eric
- 34 points
- Satisfaisant

Jeff



- Francis
- 34 points
- Satisfaisant

Structure monochrome



- Axelle
- 35 points
- Suprieur

Sur la plage abandonnée



- Aline
- 35 points
- Supérieur

Gent by night

- Francis
- 35 points
- Supérieur



Déferlement turquoise

- Dominique
- 35 points
- Supérieur



Iguanes des Galapagos



- Françoise
- 35 points
- Supérieur

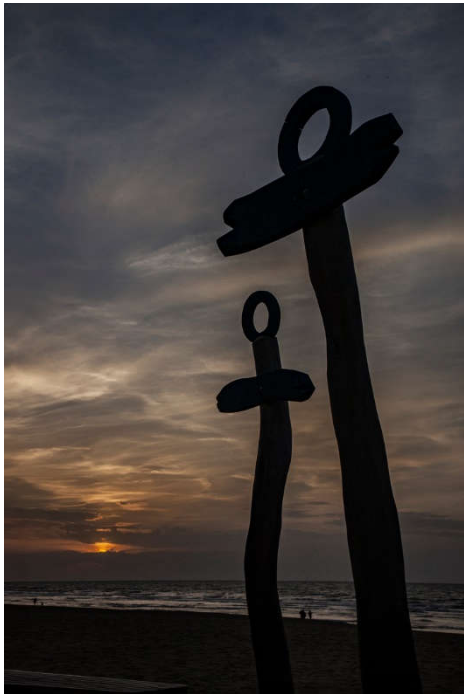
Relax

- Marie-Claire
- 35 points
- Supérieur



Totem

- Eric
- 35 points
- Supérieur



Observation

- Marie-Claire
- 35 points
- Supérieur



Balade irlandaise

- Marianne
- 35 points
- Supérieur



Spirale

- Solange
- 35 points
- Supérieur



Complicité



- Marie-Claire
- 35 points
- Supérieur

Singe d'Amazonie



- Françoise
- 35 points
- Supérieur

Labyrinthe

- Solange
- 35 points
- Supérieur



Prêt pour la pêche

- Aline
- 36 points
- Supérieur



Présence minimale

- Eric
- 36 points
- Supérieur



Tradition

- Aline
- 36 points
- Supérieur



Le cadeau est dans la valise

- Jean-Marie
- 36 points
- Supérieur



Galerie de graffitis

- Eric
- 36 points
- Supérieur

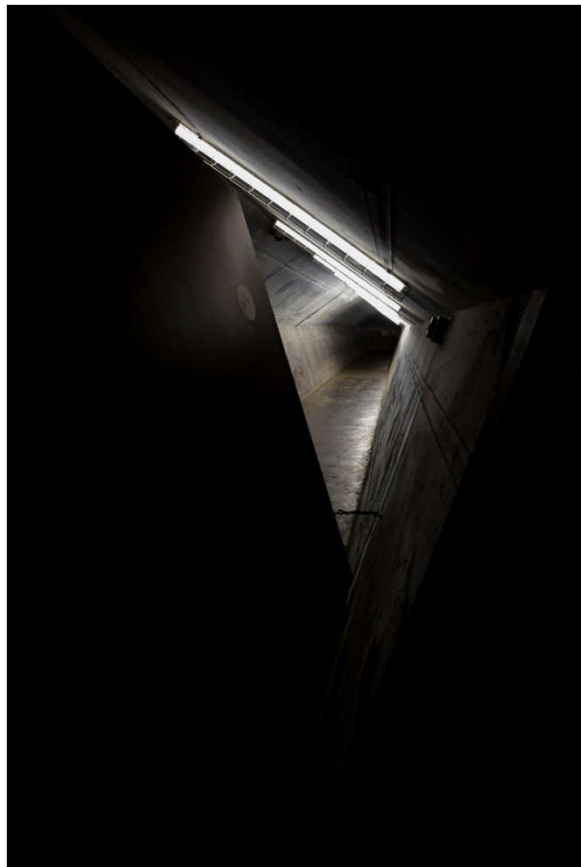


Pas de deux

- Dominique
- 36 points
- Supérieur



Géométrie lumineuse



- Axelle
- 36 points
- Supérieur

Eclairage rétrograde en automne

- Jean
- 37 points
- Supérieur



Promeneurs solitaires

- Marianne
- 37 points
- Supérieur



Supersonique

- Francis
- 37 points
- Supérieur

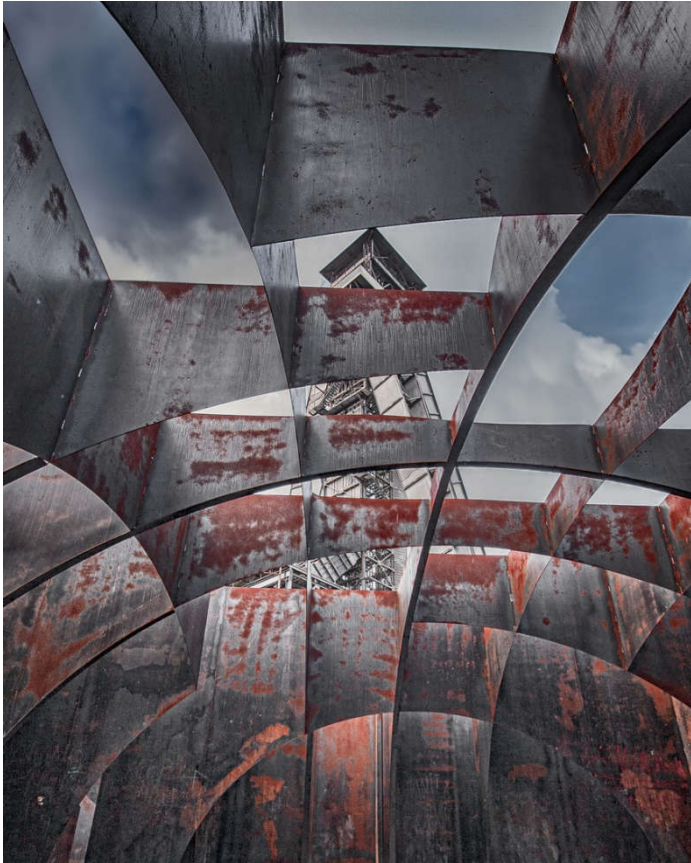


Coca



- Jean
- 37 points
- Supérieur

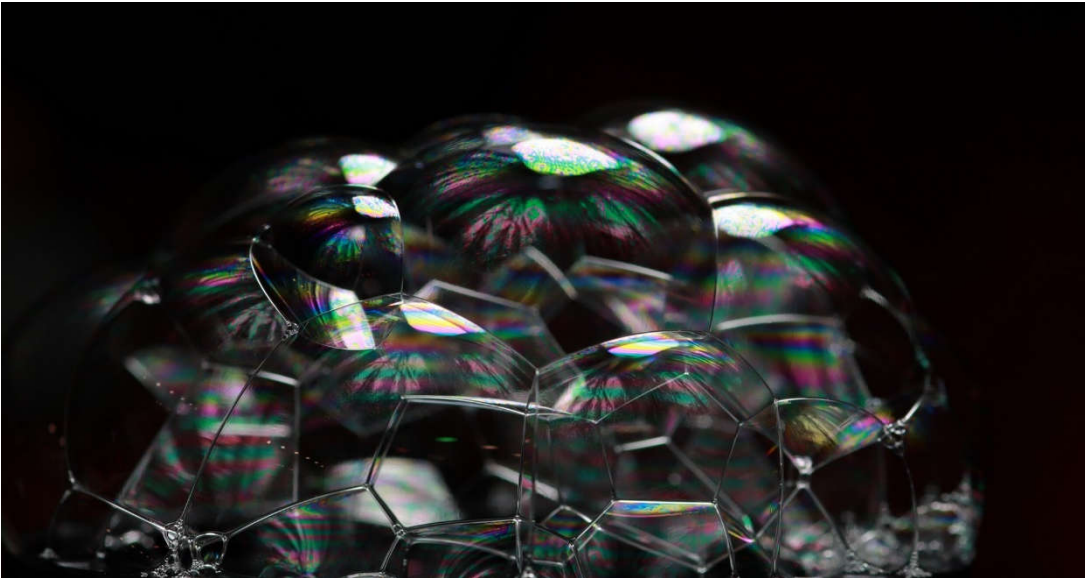
Dôme de fer



- Solange
- 37 points
- Supérieur

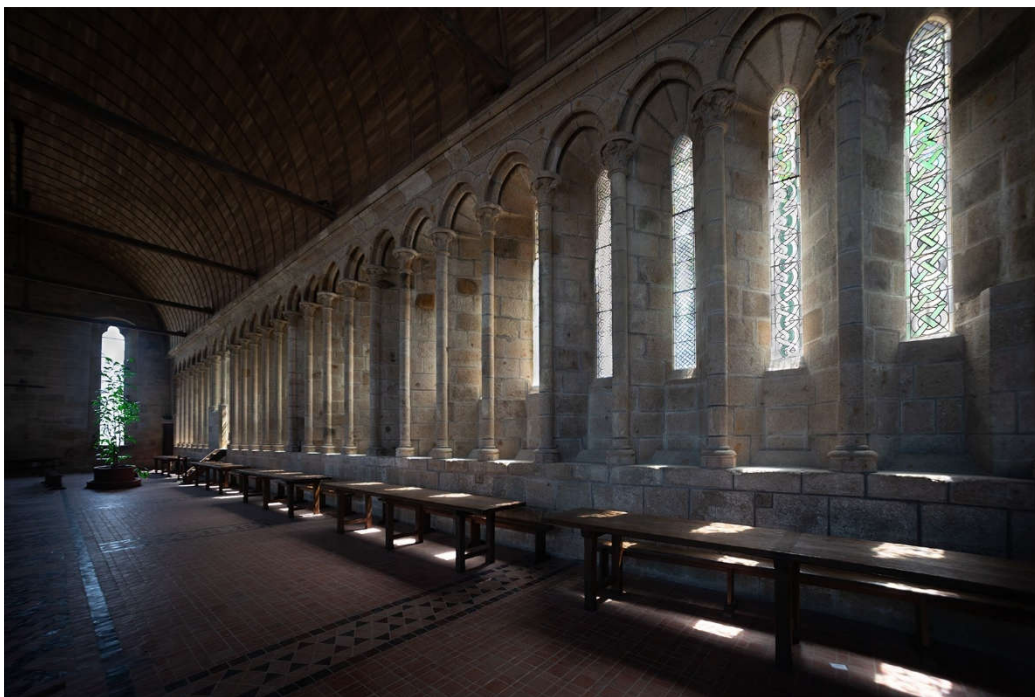
Bulles

- Julien
- 37 points
- Supérieur



Le réfectoire des moines

- Jean-Marie
- 37 points
- Supérieur



Concert Bocinegro



- Jean
- 38 points
- Supérieur

Pêche de tradition

- Francis
- 39 points
- Supérieur



Solitude glacée

- Dominique
- 40 points
- Excellent



Métallique

- Axelle
- 40 points
- Excellent



Jenny



- Solange
- 40 points
- Excellent

Teint de porcelaine

- Axelle
- 41 points
- Excellent



Chemin de l'apocalypse

- Jean
- 43 points
- Excellent

